



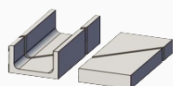
Вх. №: \_\_\_\_\_ от \_\_\_\_\_

ТЕХНИЧЕСКОЕ ПРЕДЛОЖЕНИЕ

## АВТОМАТИЧЕСКИЙ ЛЕНТОЧНОПИЛЬНЫЙ СТАНОК UM50 350 E

### ТЕХНИЧЕСКИЕ ХАРАКТЕРИСТИКИ

#### ФОРМА ОБРАБАТЫВАЕМОГО МАТЕРИАЛА



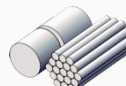
**320 x 450** мм.

- X - мм.
- X - мм.
- X - мм.
- X - мм.
- X - мм.
- X - мм.



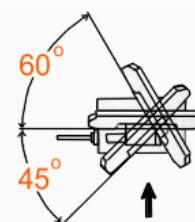
**320** мм.

- мм.
- мм.
- мм.
- мм.
- мм.
- мм.



**350** мм.

- мм.
- мм.
- мм.
- мм.
- мм.
- мм.



- прямой угол  
**30°** ← влево  
**30°** → вправо  
**45°** ← влево  
**45°** → вправо  
**60°** ← влево  
**60°** → вправо

ЭЛЕКТРОДВИГАТЕЛЬ  
ГЛАВНОГО ПРИВОДА



2,2 кВт. / 1500 об./мин.

ЭЛЕКТРОДВИГАТЕЛЬ  
ГИДРОПРИВОДА



0,25 кВт. / 1500 об./мин.

ЭЛЕКТРОДВИГАТЕЛЬ  
ПОДАЧИ СОЖ



0,09 кВт. / 3000 об./мин.

ЭЛЕКТРОДВИГАТЕЛЬ  
ПРИВОДА ПОДАЧИ  
ЗАГОТОВКИ



0,25 кВт. / 1500 об./мин.

ЭЛЕКТРОДВИГАТЕЛЬ  
ПРИВОДА ОЧИСТКИ  
ПИЛЫ



отсутствует в данной модели

ЭЛЕКТРОДВИГАТЕЛЬ  
ПРИВОДА МЕХАНИЗМА  
УДАЛЕНИЯ СТРУЖКИ



0,18 кВт. / 1000 об./мин.

СКОРОСТЬ ПИЛЫ



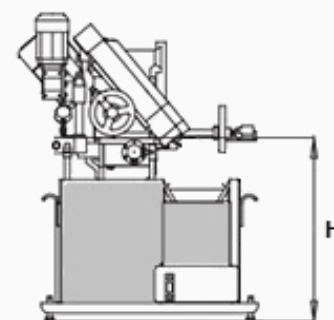
от 20 м/мин. до 100 м/мин.

РАЗМЕР ЛЕНТОЧНОЙ  
ПИЛЫ



4320мм. x 34мм. x 1.1мм.

#### ВЫСОТА РАБОЧЕГО СТОЛА



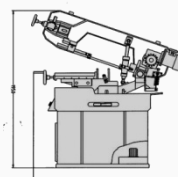
**650** мм.

#### ВЕС СТАНКА



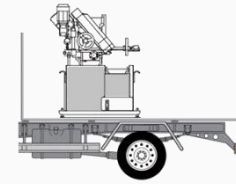
**850** кг.

#### ГАБАРИТНЫЕ РАЗМЕРЫ (Д x Ш x В)



**2300 x 1000 x 1950** мм.

#### ТРАНСПОРТНЫЕ РАЗМЕРЫ (Д x Ш x В)



**2250 x 1000 x 1400** мм.



Вх. №: \_\_\_\_\_ от \_\_\_\_\_

ТЕХНИЧЕСКОЕ ПРЕДЛОЖЕНИЕ

## АВТОМАТИЧЕСКИЙ ЛЕНТОЧНОПИЛЬНЫЙ СТАНОК UM50 350 Е

Данный станок предназначен для резки цельных заготовок, труб, профилей из различных металлов и сплавов. Процесс резки управляется гидравлической системой, позволяющей выбирать и регулировать подачу ленточной пилы. Возможна резка только под углом 90 градусов. Заготовки подаются в зону реза посредством подающего роликового механизма, установленного в тисках. Этот станок обеспечивает простое и надежное решение задач по распиловке металла не только в условиях крупных производств, но и на малых предприятиях, металлобазах. Возможности и высокая производительность резки делают станок универсальным и экономичным. Соответствует нормам СЕ.

### ТРЕБОВАНИЯ К ПОМЕЩЕНИЮ

Рекомендуемая площадь помещения (минимум), м <sup>2</sup>	50
Рекомендуемая длина помещения (минимум), м	8
Рекомендуемая высота потолков (минимум), м	2,5
Подвод силовой электроэнергии	5 x 2,5 мм <sup>2</sup> (400В)
Подвод холодной воды	не требуется
Наличие канализационных коммуникаций	не требуется
Наличие вентиляции	естественная
Окружающая температура	от +5°С до +40°С
Относительная влажность	не более 90%
Освещение	не менее 500 люксов

### ДОПОЛНИТЕЛЬНЫЕ ТРЕБОВАНИЯ

Данный тип станка не требует специализированного фундамента. Станок устанавливается на бетонное основание, выдерживающее вес станка и максимальный вес обрабатываемой заготовки. Крепление станка к основанию осуществляется анкерными болтами.

#### БАЗОВАЯ КОМПЛЕКТАЦИЯ:

- Электрическая система управления станком 24 V
- Гидравлические тиски
- Плавное регулирование скорости вращения пилы частотным преобразователем
- Регулятор высоты подъема пильной рамы
- Гидромеханическое натяжение полотна пилы с индикацией и контролем разрыва
- Система управления PLC (Program Logic Control)
- Регулировка скорости подачи пилы гидравлическим дросселем
- Смазывающе-охлаждающая система
- Роликовый конвейер 1200 мм.
- Биметаллическая ленточная пила

#### ДОПОЛНИТЕЛЬНОЕ ОБОРУДОВАНИЕ:

- Механизм удаления стружки
- Система распыления СОЖ (микронайзер)
- Роликовый конвейер
- Гидравлическая система усиления давления пильной рамы